



L'ACCOMPAGNEMENT



CHEZ



habitat &
humanisme

Depuis 20 ans en Belgique, pour répondre à l'exclusion et à l'isolement des personnes en difficulté, Habitat et Humanisme agit en faveur du logement, de l'insertion et de la création de liens sociaux.

Notre mission est d'humaniser la société par le logement et nos équipes de bénévoles et de salariés sont engagées au quotidien pour permettre aux personnes précarisées d'être logées dignement et de retrouver confiance et autonomie.

Ce document émerge d'une réflexion éthique. Elle naît d'un questionnement pouvant venir des professionnels, des bénévoles, des personnes accompagnées ou de leur entourage. Elle donne du sens aux pratiques, contribue à faciliter une prise de décision la plus "juste" possible dans une situation donnée à un moment donné et renforce les relations de confiance entre les acteurs.



Si le fondement de la morale est l'impératif, le questionnement permanent constitue l'essence de l'éthique.

(ANESM : agence nationale française d'évaluation des services sociaux et médico-sociaux).

LES OBJECTIFS DE L'ACCOMPAGNEMENT À L'INSERTION PAR LE LOGEMENT D'HABITAT ET HUMANISME

- 1** Découvrir et renforcer les richesses, les potentialités et les compétences de la personne pour favoriser l'estime de soi.
- 2** Soutenir la personne ou la famille dans un projet qu'elle définit elle-même, sans faire à sa place mais en renforçant sa capacité d'autonomie.
- 3** Favoriser l'insertion sociale.
- 4** Créer du lien.
- 5** Favoriser le "vivre-ensemble".

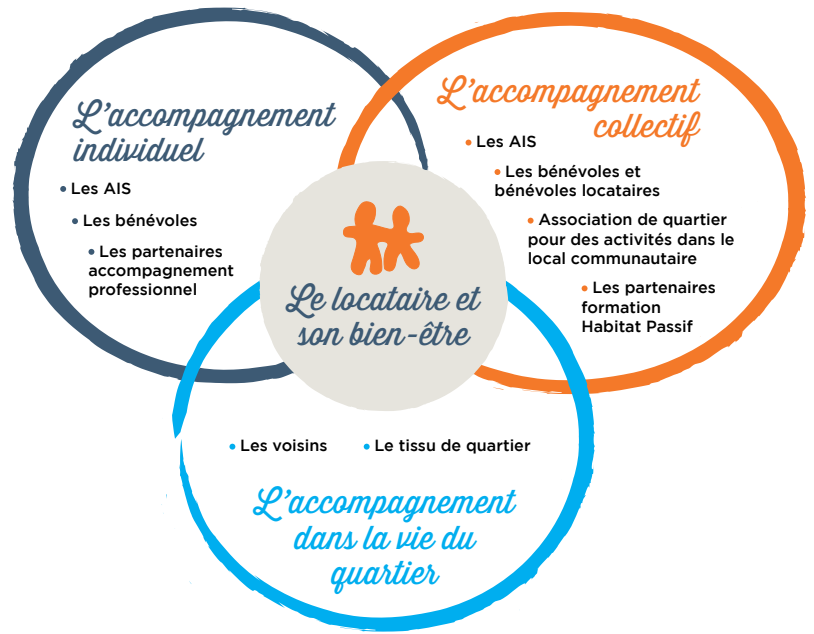


UN ACCOMPAGNEMENT DE PROXIMITÉ : UNE APPROCHE CENTRÉE SUR LE LOCATAIRE

LES 3 NIVEAUX D'ACCOMPAGNEMENT PROPOSÉ AUX LOCATAIRES

Nous proposons un **accompagnement de proximité** aux personnes en valorisant les capacités, l'autonomie et ainsi favoriser l'insertion sociale.

De ce fait, nous nous entourons de partenaires afin de pouvoir répondre à leurs besoins. C'est ainsi que **l'Agence Immobilière Sociale (AIS), le tissu associatif du quartier et des partenaires spécifiques** sont des collaborateurs indispensables (gestion locative, soutien psycho-médico-social).



En ce sens, partir des personnes logées, créer les conditions contextuelles et individuelles pour permettre l'action et le pouvoir d'agir. Comprendre ce qui les fait vibrer et leur proposer de construire quelque chose à partir de cela avec le soutien de différents acteurs. L'accompagnement se fait sur la durée et les personnes sont soutenues jusqu'à ce qu'elles expriment ne plus en ressentir le besoin.

C'est en installant le locataire au centre que nous pouvons développer **une approche à la fois individuelle et collective** de notre accompagnement.

L'accompagnement proposé par Habitat et Humanisme est porté, en collaboration, par une **équipe de bénévoles et de salariés** qui accompagnent les locataires dans leur nouvel habitat (aide au déménagement, visite du quartier, évaluation des besoins à venir, etc..).

Le logement est à la fois une réponse à un besoin primaire et un tremplin qui permet au locataire de recommencer à penser sa vie et se projeter vers un avenir meilleur. C'est ainsi que différents leviers sont proposés et organisés par l'équipe de bénévoles (ex : soutien administratif, activité festive, ateliers divers...).

Le salarié chargé de l'accompagnement coordonne les partenariats et les bénévoles autour d'un suivi individuel et collectif. En effet, pour accompagner le locataire au mieux dans son projet de vie, les partenaires sont indispensables.

Pour que le "vivre-ensemble" soit possible, Habitat et Humanisme en est le chef d'orchestre.

COMMENT S'EXPRIME L'ACCOMPAGNEMENT : HABITAT ET HUMANISME, "DES COMPAGNONS BÂTISSEURS"

L'accompagnement en lui-même est unique. Il est une alternance constante entre individuel et collectif, entre don et contre-don. Il est un va et vient dans la relation.

Tout ceci pour contribuer à **améliorer l'insertion des personnes logées, les inscrire dans un "parcours logement"**. Si avoir un toit au-dessus de sa tête est un besoin élémentaire de sécurité, l'accompagnement, lui, devra permettre au locataire de retrouver l'envie, le désir d'avancer et un renforcement de l'estime de soi. Il sera alors sur le chemin de l'insertion, de l'inscription sociale, territoriale et citoyenne.

Pour ce faire, nous avons une obligation de moyens, à défaut de résultats.

En ce sens, **articuler et définir les missions, les périmètres d'actions ainsi que les responsabilités des salariés et bénévoles**, sont indispensables pour une bonne coopération. Sachant que les salariés apportent un professionnalisme, une permanence et les bénévoles, une expérience et de la disponibilité. Tout ceci, dans le cadre d'une organisation cohérente et d'une équipe qui dispose de moyens de formation et de suivi. Cela pour faciliter la complémentarité et la reconnaissance des missions de chacun d'entre eux.

●

CONFIDENTIALITÉ ÉQUITÉ
NEUTRALITÉ # DEVOIRS
PROJET DE VIE
RESPONSABILITÉ
ÉTHIQUE RÉFLEXIBILITÉ

Cette posture permet de placer la personne accompagnée **au centre, de répondre à ses besoins et désirs, de l'inscrire dans la réalité et la sensibiliser dans ses droits et devoirs.**

LE RÔLE DES BÉNÉVOLES : "DES COMPAGNONS BÂTISSEURS" DANS LA CRÉATION DU LIEN HUMAIN ENTRE TOUS LES ACTEURS

L'accompagnement de proximité bénévole relève de l'ordre de **la solidarité, de la sociabilité et de la citoyenneté** qui s'inscrit dans un engagement vis-à-vis des personnes accompagnées. Il répond au projet associatif d'Habitat et Humanisme visant à **favoriser la mixité sociale et la création de liens.**

C'est à partir des notions d'engagement, de sens, de plaisir et de convivialité que le bénévole trouvera un cadre sécurisant et stimulant pour remplir sa mission.

LE BÉNÉVOLE PEUT ACCOMPAGNER LE LOCATAIRE :

- à s'installer dans son logement
- à découvrir le quartier
- à rencontrer les voisins
- à faire certaines démarches pour favoriser l'autonomie
- à réaliser leurs projets personnels
- à s'orienter vers des personnes compétentes sur un sujet
- à participer à des animations collectives
- à orienter vers l'acquisition d'un logement (GECS)

LE BÉNÉVOLE :

- n'est pas un travailleur social (il n'en a pas le rôle)
- ne fera pas à la place du locataire (il sera à ses côtés pour qu'il soit le mieux dans son logement et son environnement)
- ne remplacera pas le travailleur social du locataire (par contre, il pourra aider le locataire à trouver des informations utiles et le soutenir dans ses projets)

LES DIFFÉRENTES ÉTAPES DE L'ACCOMPAGNEMENT DANS LE TEMPS

Pour nous permettre de mieux comprendre le processus de l'accompagnement dans le temps à l'intérieur de nos projets immobiliers, le graphique ci-dessous va nous éclairer sur les différentes étapes.

- Identification partenaires (AIS et partenaires sociaux)
- Conception du bâtiment
- Elaboration du programme social
- Recherche de fonds
- Prospection du quartier (ressources, associations...)
- Convention AIS et d'accompagnement
- Recrutement bénévoles
- Rencontres candidats locataires
- Visite des logements
- 1^{er} Conseil de Maison
- Inauguration du bâtiment
- Rencontre voisinage
- Aide à l'aménagement
- Collecte des données
- Conseil de Maison
- Permanences
- Mise en place des projets collectifs
- Matching bénévole-locataire, locataire-locataire
- Recrutement, formation, supervision
- Coordination partenariat
- Mise en place de supervision bénévoles
- Conseil de Maison
- Ecoute et réponses aux besoins
- Projet collectif
- Coordination partenariat
- Contacts réguliers avec les partenaires et l'équipe de bénévoles

ÉTAPE 1

Conception du projet social

ÉTAPE 2

Préparation du lancement du projet

ÉTAPE 3

Accompagnement du "vivre ensemble"

ÉTAPE 4

Consolidation du "vivre ensemble" et veille pro-active

ÉTAPE 5

Veille de l'accompagnement



LE GROUPE D'ÉPARGNE COLLECTIF ET SOLIDAIRE (LE GECS)



Un Groupe d'Épargne Collective et Solidaire (GECS) a pour objectif de **permettre aux personnes à revenu modeste d'acheter leur propre logement**. Le GECS d'Habitat et Humanisme fonctionne avec l'aide de bénévoles qui accompagnent les familles dans chaque étape du processus d'acquisition.

Les membres du GECS bénéficient ainsi de formations collectives et d'accompagnements individuels. Habitat et Humanisme coordonne la création et le développement d'un GECS avec le soutien de ses partenaires dont **le CIRÉ, le Fonds du logement, la Région Bruxelles-Capitale et les notaires associés d'Actalys**.

UNE ÉPARGNE COLLECTIVE ET SOLIDAIRE

Une des solutions au mal-logement est l'achat de son propre logement. Bien souvent, l'acompte reste un obstacle majeur pour une famille à revenu modeste, même si elle remplit les conditions d'un crédit hypothécaire. Alors que la majorité de la population a des difficultés à disposer des connaissances suffisantes et nécessaires pour l'acquisition d'un logement en toute sécurité, les membres du GECS disposent de ces connaissances de manière durable et peuvent en faire bénéficier leur famille et leur entourage très concrètement. Le GECS répond à cette difficulté en s'inspirant de la tontine africaine. **Les familles du groupe épargnent mensuellement pour créer un "pot commun" qui servira à avancer le montant des acomptes**. La famille qui achète reversera le montant de l'acompte au "pot commun" au moment de l'obtention du prêt du Fonds du logement. Chacun récupère son épargne à la fin du projet.

UN ACCOMPAGNEMENT COLLECTIF ET INDIVIDUEL ADAPTÉ ET UNIQUE

Tout au long du projet, les membres du GECS bénéficient de **formations, de conseils techniques et d'encouragements dans le processus complexe de l'acquisition**. Alors que la majorité de la population a des difficultés à disposer des connaissances suffisantes et nécessaires pour l'acquisition d'un logement en toute sécurité, les membres du GECS disposent de ces connaissances de manière durable et peuvent en faire bénéficier leur famille et leur entourage très concrètement. Le GECS d'Habitat et Humanisme a la particularité de fonctionner avec des bénévoles. Chaque ménage est accompagné par **un bénévole attitré et peut faire appel à d'autres bénévoles pour des compétences techniques spécifiques**. Le soutien des bénévoles est essentiel !

Pour faciliter la création de liens et s'assurer du meilleur accompagnement possible, la coordination du groupe veille à l'organisation des réunions d'information et au suivi de l'accompagnement des ménages par les bénévoles.

LES QUALITÉS D'UN ACCOMPAGNEMENT

Pour nous permettre d'accompagner un locataire ou un membre du GECS, certaines de ces qualités et de ces actions sont intéressantes pour créer le lien nécessaire à la transformation d'un individu, d'une famille.

- L'écoute d'un besoin ou d'un non-besoin
- L'humilité
- La prise de recul
- L'observation
- La patience
- La disponibilité réseau
- Ouvert à la rencontre
- Assertivité
- Le respect
- La capacité d'adaptation
- La communication
- La tempérance
- Capacité de travail en équipe
- Voir les forces de l'autre
- Flexibilité
- Présence à l'autre
- L'autonomie
- L'empathie
- Leadership
- L'engagement
- Connaissances techniques
- Rendre acteur

Ce qui nous réunit, ce sont les valeurs du Mouvement inscrites dans la Charte d'Habitat et Humanisme.

”

Habitat et Humanisme ne réaliserait rien ou si peu s'il n'y avait pas cette belle famille de bénévoles, riche d'expériences, de cultures différentes, qui se réunit pour servir une cause.

Bernard Devert, fondateur d'Habitat & Humanisme





**habitat &
humanisme**
bâtitteur de liens

HABITAT ET HUMANISME BELGIQUE

Siège de l'association
Rue de la Perle 3 boîte 19
1080 Molenbeek
Tél. : 02/355.58.53

Antenne locale
Rue Gachard, 88
1050 Bruxelles